

# Liebe Gäste!

Die Region rund um den Inselberg ist umgeben von einer beeindruckenden Landschaft, die zum Wandern und Verweilen einlädt und Ihnen als Besucher eine Vielzahl von kulturellen, sportlichen und gesundheitlichen Angeboten bietet.

Um Ihren Aufenthalt autofrei und attraktiv gestalten zu können, ermöglicht Ihnen der Verkehrsverbund Mittelthüringen (VMT) mit Ihrer Kur- und Gästekarte kostenlos in der Region alle Stadt- und Regionalbusse, die Thüringerwaldbahn und die Regionalbahnen der lokalen Verkehrsunternehmen zu nutzen. Hierzu zählen die Busse der Verkehrsgemeinschaft Landkreis Gotha GBR (VLG), die Thüringerwaldbahn & Straßenbahn Gotha GmbH sowie die Nahverkehrszüge der Abellio Rail Mitteldeutschland GmbH und die der Süd-Thüringen-Bahn GmbH.

Dieses Angebot gilt für alle Kur- und Gästekarteninhaber von Friedrichroda, Georgenthal, Bad Tabarz und Tambach-Dietharz mit VMT-Gültigkeitsaufdruck vom Anreise- bis zum Abreisetag. Der auf der Kur- und Gästekarte eingetragene Partner sowie Kinder reisen ebenfalls kostenfrei.

Wir freuen uns darauf, Sie in unseren Bussen, Zügen und Straßenbahnen begrüßen zu dürfen.

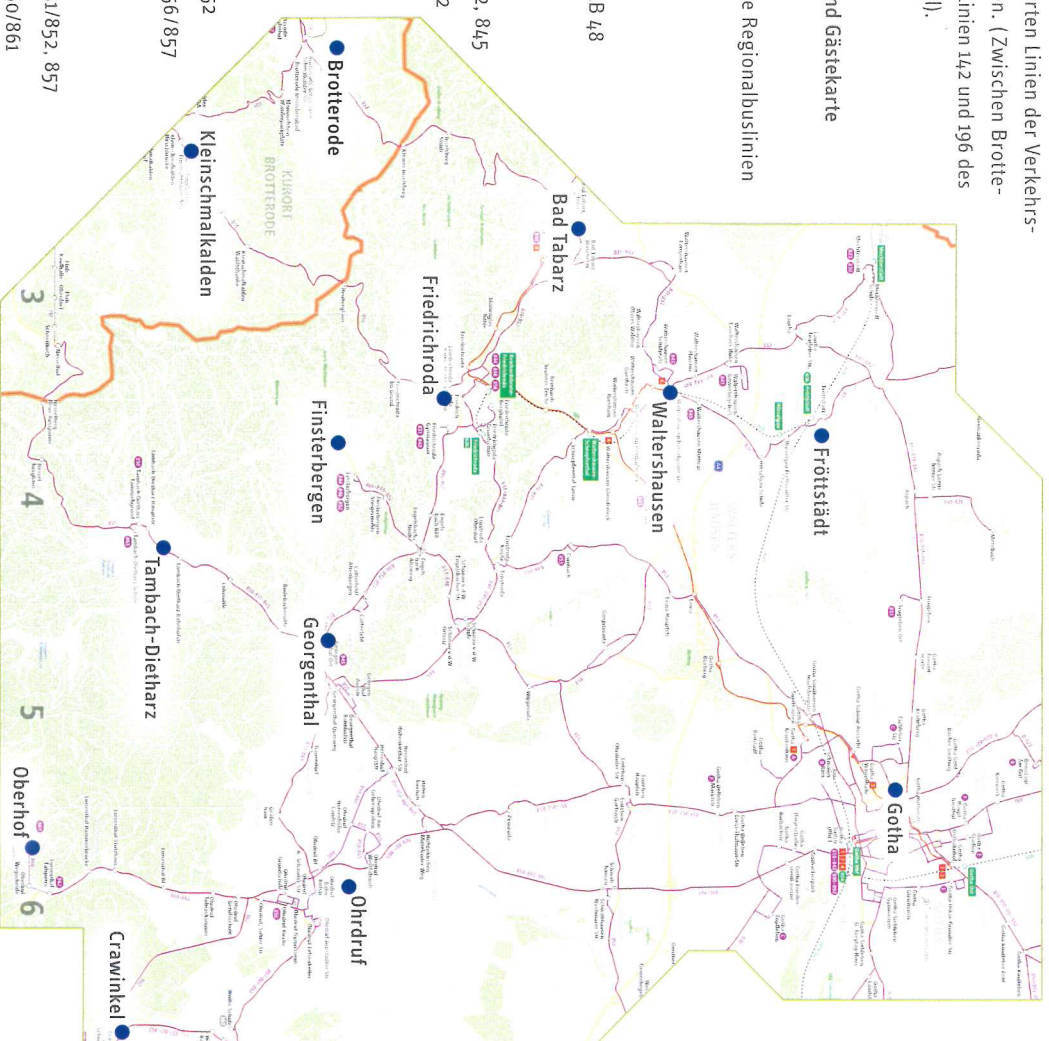
Ihre Verkehrsunternehmen  
im Verkehrsverbund Mittelthüringen



Es können alle nachfolgend aufgeführten Linien der Verkehrsunternehmen im VMT genutzt werden. (Zwischen Brotterode und Bad Tabarz zusätzlich die Linien 142 und 196 des Verkehrsunternehmens Wartburgmobil).

Ausgewählte Orte, die mit der Kur- und Gästekarte kostenfrei erreichbar sind:

- Gotha
  - A-F und alle Regionalbuslinien im Stadtgebiet
  - RB 20
  - 1-4
- Fröttstädt
  - RB 20 und RB 48
- Waltershausen
  - 4, 6
  - 831, 841/842, 845
- Bad Tabarz
  - 857, 840-842
- Brotterode
  - 856/857
- Kleinschmalkalden
  - 856
- Oberhof
  - 860
- Tambach-Dietharz
  - 850, 851
- Finsterbergen
  - 844/846, 852
- Friedrichroda
  - 844/846, 856/857
  - RB 48
  - 4
- Georgenthal
  - 845, 850, 851/852, 857
- Ohrdruf
  - 850, 857, 860/861



## TIPP

Einfach und schnell erhalten Sie Fahrplanauskünfte über unseren Routenplaner unter [www.vmt-thueringen.de](http://www.vmt-thueringen.de) oder die **VMT-App**.

Für eine persönliche Auskunft zum Fahrplan steht Ihnen unser VMT-Servicecenter unter 0361 19449 von Mo - Fr von 6 - 21 Uhr und Sa/So/Ferietag von 9 - 17 Uhr gern zur Verfügung.